

Fabrication d'appareils et équipements
de laboratoire

CATALOGUE PRODUITS



01 - PRÉSENTATION DE L'ENTREPRISE

02 - HOTTES CHIMIQUES

	PAGE N°
- Sorbonne d'attaque	04-05
- Mini sorbonne (S700 / S900)	06-07
- Hotte suspendue	08-09
- Hotte filtrante HCF	10-11

03 - HOTTES À FLUX LAMINAIRE & SÉCURITÉ BIOLOGIQUE

	PAGE N°
- Hotte à flux laminaire (Verticale & Horizontale)	12-13
- Poste de sécurité microbiologique classe A&B type II (PSM)	14-15
- Poste de sécurité microbiologique cytotoxique	16-17
- Poste de sécurité microbiologique type III	18
- Cabine de pesée / prélèvement	19
- Isolateur	21-22

04 - ÉQUIPEMENTS POUR SALLES PROPRES

	PAGE N°
- Pass Box (statique & dynamique)	23
- Douche à air	24

05 - ARMOIRES DE SÉCURITÉ

	PAGE N°
- Armoire de sécurité pour stockage produits chimiques	25
- Armoire de sécurité pour stockage produits inflammables	26
- Armoire de sécurité pour stockage bouteille de gaz	27

	PAGE N°
06 - ARMOIRE DE SÉCHAGE	28
07 - TABLE MACROSCOPIQUE	29-30
08 - TABLE DE MIRAGE	31
09 - MOBILIER DE LABORATOIRE	32-36

- Table anti-vibration,
- Paillasse Murales (sèche & humide), Centrale, En L, En U
- Meuble sous paillasse (MDF / HPL), Meuble suspendu vitré

	PAGE N°
10 - CONTRÔLE QUALITÉ & VALIDATION	37 - 38

- Contrôle qualité
- Tests & Validation

11 - SERVICE APRÈS-VENTE

12 - RECHERCHE & DÉVELOPPEMENT

LABTECH[®]

Solution

LABTECH SOLUTION EST UNE SOCIÉTÉ ALGÉRIENNE DIRIGÉE PAR MONSIEUR FERHI REDOUANE, SPÉCIALISÉE DEPUIS PLUS DE 16 ANS DANS LA CONCEPTION, LA FABRICATION ET L'AMÉNAGEMENT DE LABORATOIRES.

ENGAGÉE DANS UNE DÉMARCHE DE QUALITÉ, L'ENTREPRISE RESPECTE LES EXIGENCES DE MARQUAGE CE APPLICABLES AINSI QUE LES NORMES ISO 9001 GARANTISSANT DES ÉQUIPEMENTS FIABLES, SÉCURISÉS ET CONFORMES AUX STANDARDS INTERNATIONAUX.

LABTECH SOLUTION PROPOSE DES SOLUTIONS SUR MESURE, INCLUANT LA FABRICATION DE MOBILIER ET D'ÉQUIPEMENTS DE LABORATOIRE, L'INSTALLATION DE SYSTÈMES TECHNIQUES (EXTRACTION D'AIR, SALLES BLANCHES ...), AINSI QUE LA MAINTENANCE. GRÂCE À SON SERVICE RECHERCHE & DÉVELOPPEMENT, L'ENTREPRISE AMÉLIORE EN CONTINU LA QUALITÉ DE SES PRODUITS ET INNOVE AFIN DE RÉPONDRE AUX EXIGENCES DU MARCHÉ..

UN SERVICE DE VALIDATION INTERNE ASSURE ÉGALEMENT LA RÉALISATION DE TESTS DE CONFORMITÉ EN ATELIER AVANT CHAQUE LIVRAISON.

PRÉSENTE DANS PLUSIEURS SECTEURS, TELS QUE LE PHARMACEUTIQUE, L'AGROALIMENTAIRE, LA SANTÉ ET LA RECHERCHE, LABTECH SOLUTION ACCOMPAGNE SES CLIENTS DANS LA RÉALISATION DE LABORATOIRES PERFORMANTS, SÛRS ET ADAPTÉS À LEURS BESOINS.

VOTRE PARTENAIRE DE CONFIANCE POUR DES SOLUTIONS DE LABORATOIRE À FORTE VALEUR AJOUTÉE.



FABRICANT ALGERIEN
D'APPAREILS
ET EQUIPEMENTS
POUR LABORATOIRE



LABTECH[®]
Solution



HOTTE CHIMIQUE

TYPE : SORBONNE D'ATTAQUE

Modèles : HSBP 120 / 150 / 180



HSBP 120



HSBP 150



HSBP 180



DESCRIPTION GÉNÉRALE :

La hotte chimique type sorbonne d'attaque HSBP est conçue pour assurer une protection optimale de l'opérateur lors de la manipulation de produits chimiques dangereux. Elle garantit une extraction efficace des vapeurs toxiques et une excellente résistance aux environnements corrosifs.

CARACTÉRISTIQUES TECHNIQUES

1. Structure intérieure et extérieure entièrement fabriquée en acier noir, revêtue d'une peinture époxy anti-acide.
2. Conforme à la norme européenne EN 14175.
3. Ventilateur d'extraction externe en polypropylène, résistant aux vapeurs d'acides et solvants (230 V monophasé, débit 950 à 1100 m³/h).
4. Extraction des fumées à travers un caisson à filtre à charbon actif (en option)
5. Plan de travail sec en résine HPL.
6. Plan de travail humide en (option)
7. Panneau de commande électrique général avec système carte électronique à bouton sécurisé à clé.
8. Panneau de commande électrique général avec système digital sécurisé à clé (en option)
9. Commande du flux, turbine, éclairage et alarme via un contrôleur de débit d'air digital (option).
10. Alimentation électrique : 220 V monophasé (phase + neutre + terre).
11. Bénitier avec robinet d'eau, robinet de gaz à distance et robinet d'air (option).
12. Installation assurée par techniciens qualifiés LABTECH SOLUTION.
13. Trois prises électriques 220/230 V.
14. Piètement en acier avec revêtement époxy anti-acide.
15. Roulettes (option).
16. Installation sur paillasse possible.
17. Fenêtre frontale motorisée.
18. Éclairage LED (900 à 1100 lux).

HOTTE CHIMIQUE

CARACTÉRISTIQUES TECHNIQUES

Modèle	HSBP-120	HSBP-150	HSBP-180
Dimensions externes (L x P x H)	1200 x 853 x 1400 mm	1500 x 849 x 1400 mm	1800 x 853 x 1400 mm
Dimensions internes (L x P x H)	1094 x 674 x 1000 mm	1394 x 673 x 1003 mm	1694 x 674 x 1000 mm
Prises électriques 230V / 16A	3 prises étanches	3 prises étanches	3 prises étanches
Robinet eau froide	En Option	En Option	En Option
Robinet gaz	En option	En option	En option
Robinet air comprimé	Optionnel	Optionnel	Optionnel
Plan de travail	Résine HPL	Résine HPL	Résine HPL
Évier	Optionnel	Optionnel	Optionnel
Éclairage	LED lumière blanche	LED lumière blanche	LED lumière blanche
Panneau de commande	Carte électronique avec commande turbine, éclairage et verrouillage à clé	Carte électronique avec commande turbine, éclairage et verrouillage à clé	Carte électronique avec commande turbine, éclairage et verrouillage à clé
Contrôleur vitesse d'air	En option	En option	En option



Plan de travail humide

DETAILLE HSBP

HOTTE CHIMIQUE

TYPE : MINI - SORBONNE

Modèles : S 700 / S 900



S 900



S 700



DESCRIPTION GÉNÉRALE :

La mini-sorbonne est la solution idéale pour les laboratoires recherchant une protection de haut niveau dans un espace optimisé.

Conçue pour une installation sur paillasse, elle allie robustesse industrielle et technologie de pointe pour sécuriser vos manipulations quotidiennes.

CARACTÉRISTIQUES TECHNIQUES

Structure extérieure et intérieure fabriquée entièrement en acier noir, revêtue en peinture poudre epoxy anti-acide.

Conforme à la norme européenne EN 14175.

Ventilateur d'extraction vers l'extérieur, fabriqué en polypropylène résistant aux vapeurs d'acides et solvants. Monophasé, 230 V, avec un débit d'air de 950 à 1100 m³/h.

Plan de travail sèche en résine HPL.

Panneau de commande électrique général avec système à clé.

Commande de vitesse du flux, turbine, éclairage et alarme via un contrôleur de débit d'air à affichage digital (option).

Alimentation électrique : 220-230 V monophasé (phase + neutre + terre).

Plénium arrière d'aspiration (en option)

Équipée d'un évier avec robinet d'eau, robinet de gaz, et robinet d'air comprimé (option).

Caisson de filtration équipé d'un filtre à charbon actif (en option).

Possibilité d'installation sur paillasse.

Fenêtre frontale motorisée .

Éclairage LED : 900 à 1100 lux.

CARACTÉRISTIQUES TECHNIQUES

Modèle	Mini-S900	Mini-S700	Modèle
Dimensions extérieures (LXHXP) (mm)	900×750×900	700×650×900	Dimensions extérieures (LXHXP) (mm)
Dimensions intérieures (LXHXP) (mm)	800×650×600	600×550×600	Dimensions intérieures (LXHXP) (mm)
Prise électrique	01 prise	01 prise	Prise électrique
Robinet eau froide	Optionnel	Optionnel	Robinet eau froide
Robinet de gaz	Optionnel	Optionnel	Robinet de gaz
Robinet d'air comprimé	Optionnel	Optionnel	Robinet d'air comprimé
Plan de travail	Résine HPL	Résine HPL	Plan de travail
Évier	Optionnel	Optionnel	Évier
Éclairage	LED 900 LUX	LED 900 LUX	Éclairage
Commande	Marche / Arrêt	Marche / Arrêt	Commande
Modèle	Mini-S900	Mini-S700	Modèle

LABTECH
Solution



Mini-S900 en marche

Le flux d'air puissant aspire les vapeurs et particules à travers la zone de travail, les filtre efficacement et rejette un air pur.
Idéal pour manipulations avec solvants, poudres et produits chimiques.



Mini-S700 en marche

Le flux d'air capture les vapeurs et les particules directement à la source, protégeant l'utilisateur et maintenant un environnement propre.
Parfait pour les travaux de laboratoire de taille moyenne.

LABTECH
Solution

HOTTE CHIMIQUE

TYPE : HOTTE SUSPENDUE

Modèles : HS 120 / 150 / 180

DESCRIPTION GÉNÉRALE :

La hotte suspendue série HS est conçue pour l'aspiration efficace des fumées chimiques, vapeurs et solvants dans les laboratoires.

Elle assure une captation localisée au-dessus des postes de travail, garantissant la sécurité des opérateurs et la conformité aux normes en vigueur.



CARACTÉRISTIQUES TECHNIQUES

- Structure intérieure et extérieure entièrement fabriquée en acier noir, revêtue d'une peinture époxy anti-acide (RAL 7035)
- Conception conforme à la norme européenne EN 14175
- Ventilateur d'extraction en polypropylène, résistant aux vapeurs corrosives
- Caisson d'extraction à filtre à charbon actif (en option)
- Alimentation : Monophasé 220- 230V - 50 Hz
- Débit d'air : 950 à 1100 m³/h
- Prestations de montage, installation et raccordement électrique disponibles sur demande.
- Panneau de commande électrique intégré marche /arrêt.
- Possibilité d'intégration d'une carte électronique avec affichage digital (en option)
- Alarme de défaut de débit d'air (option)
- Raccordement à une gaine d'extraction diamètre de sortie : Ø160 / Ø200 / Ø250 mm (au choix)
- Compatible avec filtres spécifiques selon les produits manipulés (en option)
 - Fixation par des crochets au plafond ou par 04 points sur mur selon besoin client.
 - Contrôleur de débit avec affichage digital (en option)
- Fabrication sur mesure selon besoin client
- Montage et installation et raccordement électrique assurée par des techniciens qualifiés.

HOTTE CHIMIQUE

CARACTÉRISTIQUES TECHNIQUES

Modèle	Dimensions internes (H × L × P)	Modèle	Dimensions internes (H × L × P)
HS-120	550 × 1200 × 600 mm	HS-120	550 × 1200 × 600 mm
HS-150	550 × 1500 × 600mm	HS-150	550 × 1500 × 600mm
HS-180	550 × 1800 × 600 mm	HS-180	550 × 1800 × 600 mm



ASPIRATION PUISSANTE

Capture efficacement les vapeurs et les particules



PROTECTION OPTIMALE

Assure un environnement de travail sûr et propre



FONCTIONNEMENT SILENCIEUX

Conçue pour un confort d'utilisation au quotidien

HOTTE CHIMIQUE

**TYPE : Hotte chimique filtrante HCF
900 / 1200 / 1500 / 1800**

DESCRIPTION GÉNÉRALE :

La hotte chimique filtrante série HCF est conçue pour la manipulation sécurisée des produits chimiques, en assurant une filtration efficace des vapeurs et solvants sans raccordement à une gaine d'extraction.

Grâce à son système de filtration à charbon actif, elle permet un recyclage de l'air traité, offrant une solution autonome, économique et adaptée aux laboratoires modernes.



CARACTÉRISTIQUES TECHNIQUES

- Façade en PMMA rabattable
 - Structure intérieure et extérieure en acier noir, avec revêtement époxy anti-acide
 - Conforme à la norme européenne EN 14175
 - Ventilateur en polypropylène résistant aux vapeurs chimiques
 - o Alimentation : 230 V - monophasé - 50 Hz
 - o Débit d'air : 600 à 900 m³/h
 - Plan de travail en résine HPL, verre trempé (en option)
 - Commande standard comprenant boutons marche /arrêt
 - Contrôleur de débit d'air avec affichage digital (en option)
 - Alarme de dysfonctionnement (en option)
 - Système de filtration par charbon actif (intégré)
 - Adaptation des filtres selon les produits manipulés
 - Système de détection de colmatage des filtres (option)
 - Parois latérales en verre
 - Évier (option)
 - Robinet eau froide (option)
 - Robinet gaz avec commande à distance (option)
 - Robinet air comprimé (option)
 - Éclairage LED intégré intensité 900 à 1100 lux
 - Installation sur paillasse ou sur table (au choix du client)
 - Installation et mise en service disponibles sur demande
 - Panneau de commande digital (en option)
 - Fabrication sur mesure
- AVANTAGES**
- Fonctionnement sans gaine (recyclage d'air)
 - Installation simple et rapide
 - Protection efficace contre les vapeurs chimiques
 - Maintenance optimisée
 - Adaptée aux laboratoires pharmaceutiques, chimiques et universitaires

CARACTÉRISTIQUES TECHNIQUES

Modèle	Dimensions externes (L x P x H)	Dimensions internes (L x P x H)	Modèle
HCF-120	1200 x 853 x 1400 mm	1094 x 674 x 1000 mm	HCF-120
HCF-150	1500 x 849 x 1400 mm	1494 x 673 x 1003 mm	HCF-150
HCF-180	1800 x 853 x 1400 mm	1694 x 674 x 1000 mm	HCF-180



HOTTE À FLUX LAMINAIRE

TYPE : HOTTE À FLUX LAMINAIRE
H&V / 650 / 950 / 1350

DESCRIPTION GÉNÉRALE :

La hotte à flux laminaire est conçue pour garantir un environnement de travail stérile, assurant une protection optimale des échantillons contre toute contamination particulaire et microbiologique. Grâce à un flux d'air unidirectionnel filtré par un filtre HEPA H14, elle offre des conditions idéales pour les opérations sensibles en laboratoire.

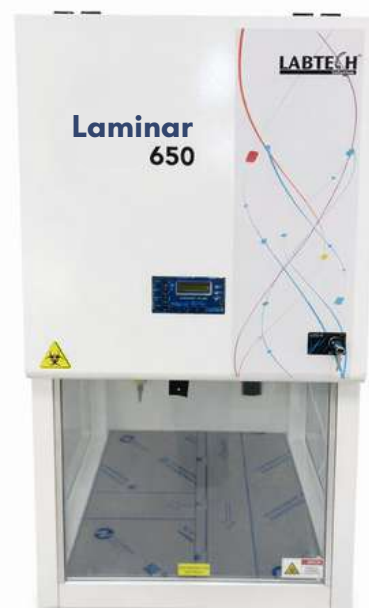
Conforme à la norme NF EN 14644-1 - ISO 5 (Classe 100), elle assure une propreté particulaire élevée et une fiabilité maximale des analyses. L'air est aspiré depuis la partie supérieure, filtré puis diffusé uniformément vers la zone de travail avant d'être évacué.

Cette hotte est parfaitement adaptée aux applications en industrie pharmaceutique, laboratoires d'analyses, microbiologie, hématologie, culture cellulaire, fécondation assistée, contrôle qualité et industrie électronique.



CARACTÉRISTIQUES TECHNIQUES

- Structure en acier noir avec revêtement époxy
- Plan de travail en acier inoxydable 304 L, ou 316L (en option)
- Parois en verre anti-UV
- Equipé d'une commande avec carte électronique à boutons multifonction (temps, compteur, état du système)
- Commande digital (en option)
- Régulation automatique du flux d'air (option)
- Vitre frontale inclinée pour une meilleure ergonomie
- Filtre HEPA H14
- Efficacité $\geq 99,995\%$ pour particules $\geq 0,3\ \mu\text{m}$
- Préfiltre G4
- Éclairage LED : 900 - 1100 lux
- Lampe UV 15 W
- Prise électrique intégrée
- Alarme défaut ventilateur
- Alarme porte ouverte (option)
- Alarme faible débit d'air (option)
- Alarme saturation filtre HEPA (option)
- Robinets gaz et vide (option)
- Débit d'air : 900 à 1100 m³/h
- Alimentation : 220V-230 V - 50 Hz
- Consommation : 2200 W
- Niveau sonore : < 60 dBA
- Équipement livré sur table ou sans.



HOTTE À FLUX LAMINAIRE

CARACTÉRISTIQUES TECHNIQUES

Modèle	H-LV /H-650	H-LV /H-950	H-LV /H-1350
Dimensions internes (mm)	650×560×650	885×600×650	1225×600×650
Dimensions externes (mm)	750×650×1450	1060×795×1400	1365×795×1400
Dimensions emballage (mm)	950×750×1700	1150×850×1540	1500×850×1540



HOTTE À FLUX LAMINAIRE

TYPE : POSTE DE SÉCURITÉ MICROBIOLOGIQUE

Modèles : PSM 80 / PSM 120

Classe A&B type II



PSM 80



PSM 120



Nouvelle Table Réglable



DESCRIPTION GÉNÉRALE :

Les postes de sécurité microbologique LABTECH SOLUTION de la série PSM sont conçus pour assurer une protection simultanée du produit, de l'opérateur et de l'environnement lors de la manipulation d'agents biologiques. Ils sont conformes à la norme européenne EN 12469 et adaptés aux laboratoires médicaux, pharmaceutiques, biotechnologiques et agroalimentaires.

CARACTÉRISTIQUES TECHNIQUES

- Construction de la structure en acier noir avec revêtement époxy anti-acide
- Construction de la structure intérieur en acier inoxydable 304/316 (en option)
- Plan de travail en acier inoxydable 316L perforé
- Vitre en verre anti UV frontale inclinée à 10° avec ouverture motorisée
- Hauteur maximum de l'ouverture du vitre 450 mm
- Double filtration HEPA H14 Principal et secondaire (efficacité 99,995%)
- Flux d'air : 70 % recyclé / 30 % évacué
- Vitesse du flux : 0,38 à 0,50 m/s
- Ventilateur centrifuge haute efficacité (220 V / 0,147 kW)
- Éclairage LED \geq 1000 lux + lampe UV
- Système de commande digital à microprocesseur (en option)
- Prise électrique étanche IP55 intégrée
- Robinet de gaz
- Niveau sonore < 60 dBA
- Maintenance accessible par l'avant (Capot relvable).
- PSM livrer avec table possibilité d'être livrer sans table aussi
- Indicateur de saturation de filtre (en option)
- Capteur de visualisation la vitesse de flux d'air (en option)
- Table avec roulette (en option)

HOTTE À FLUX LAMINAIRE

FABRICATION SUR MESURE :



LABTECH SOLUTION développe et fabrique également des PSM type II - classe A & B sur demande, adaptés aux applications nécessitant une extraction totale et un haut niveau de confinement.



CARACTÉRISTIQUES TECHNIQUES

Caractéristiques	PSM-80	PSM-120	Caractéristiques
Dimensions internes LXPXH	840 × 765 × 646	1240 × 765 × 646	Dimensions internes LXPXH
Dimensions externes LXPXH	990 × 920 × 1360 (sans table)	1390 × 920 × 1360 (sans table)	Dimensions externes LXPXH
Poids (kg)	230 / 280	250 / 290	Poids (kg)
Filtration HEPA	H14 - 99,995 %	H14 - 99,995 %	Filtration HEPA
Éclairage	LED ≥ 1000 lux	LED ≥ 1000 lux	Éclairage
Alimentation	220 V - 50 Hz	220 V - 50 Hz	Alimentation
Puissance	2200 W	2200 W	Puissance
Livraison	Sur palette bien emballer	Sur palette bien emballer	Livraison

HOTTE À FLUX LAMINAIRE

TYPE : POSTE DE SÉCURITÉ CYTOTOXIQUE (PS/C-120)

DESCRIPTION GÉNÉRALE :

Le poste de sécurité cytotoxique est un équipement conçu pour la manipulation sécurisée des agents cytotoxiques et anticancéreux. Il assure une protection optimale de l'opérateur, du produit et de l'environnement, conformément aux exigences des environnements contrôlés.

UTILISATION :

Ce poste est destiné aux applications suivantes :

- Laboratoires médicaux
- Industrie pharmaceutique
- Hématologie
- Analyses cliniques et microscopiques
- Fécondation assistée
- Micropropagation
- Manipulation de produits cytotoxiques et chimiothérapie



PS/C-120

PRINCIPE DE FONCTIONNEMENT :

L'air pénètre dans le poste par des perforations situées à l'avant de la zone de travail. Il est ensuite mélangé avec le flux d'air descendant sous le plan de travail.

L'air passe à travers un filtre HEPA situé sous la chambre de travail, puis circule dans des canalisations internes jusqu'au plénum.

Une partie de l'air est évacuée à travers un filtre HEPA, tandis que le reste est recyclé et filtré avant d'être renvoyé sous forme de flux laminaire descendant, assurant l'élimination des contaminants.

CARACTÉRISTIQUES TECHNIQUES

- Dimensions intérieures (L x P x H) : 1225 x 600 x 650 mm
- Dimensions extérieures (L x P x H) : 1365 x 795 x 1450 mm
- Hauteur de la table : 900 mm
- Structure en acier noir avec peinture époxy
- Plan de travail en inox 316L
- Chambre intérieure en inox 304L(en option)
- Vitre frontale inclinée, coulissante motorisée en verre trempé anti-UV
- Écran LCD avec affichage des paramètres
- Commande par une carte électronique
- Régulation automatique du flux d'air (option)
- Lampe UV 30 W
- Éclairage LED >900 lux
- Trois filtres HEPA H14 (soufflage, extraction, particulaire)
- Prises électriques intégrées
- Robinets gaz/vide (option)
- Alarmes : défaut ventilateur, porte ouverte, faible débit
- Alimentation : 220V-230 V - 50 Hz
- Filtre à charbon actif (option)
- Equipé d'un deuxième ventilateur pour aspiration vers le rejet
- Hotte livrée complète

HOTTE À FLUX LAMINAIRE

FABRICATION SUR MESURE :

LABTECH SOLUTION développe et fabrique également des PSM type II - classe B sur demande, adaptés aux applications nécessitant une extraction totale et un haut niveau de confinement.



CARACTÉRISTIQUES TECHNIQUES

Caractéristiques	PSM-80	PSM-120	Caractéristiques
Dimensions internes LXPXH	840 x 765 x 646	1240 x 765 x 646	Dimensions internes LXPXH
Dimensions externes LXPXH	990 x 920 x 1360 (sans table)	1390 x 920 x 1360 (sans table)	Dimensions externes LXPXH
Poids (kg)	230 / 280	250 / 290	Poids (kg)
Filtration HEPA	H14 - 99,995 %	H14 - 99,995 %	Filtration HEPA
Éclairage	LED \geq 1000 lux	LED \geq 1000 lux	Éclairage
Alimentation	220 V - 50 Hz	220 V - 50 Hz	Alimentation
Puissance	2200 W	2200 W	Puissance
Livraison	Sur palette bien emballer	Sur palette bien emballer	Livraison

HOTTE À FLUX LAMINAIRE

TYPE : POSTE DE SÉCURITÉ MICROBIOLOGIQUE (CLASSE A TYPE III)



PS/C-120

DESCRIPTION GÉNÉRALE :

- Conforme a la norme européenne EN 12 469.
- Le poste de sécurité cytotoxique LABTECH SOLUTION, constitue la solution de référence pour le traitement d'agents cytotoxiques / anticancéreux, assurant le plus haut niveau de protection du patient, du pharmacien et de l'environnement.

UTILISATION :

Ce poste est également compatible avec l'environnement grâce aux traitements des rejets d'air en les filtrants à nouveaux. Notre hotte PSM de class III protège le laborantin, vos manipulations et vous isole des risques biologiques, des risques infectieux ou d'autres risques pouvant être rencontrés et conduisant à des pathologies respiratoires comme : asthme, rhinite, alvéolites allergiques extrinsèques, immunoallergiques ou encore des pathologies toxiques (les endotoxines libérées par lyse bactérienne), ou des cancers (virus). Notre Poste de Sécurité Microbiologique (PSM class III), utilisé dans les conditions requises, assure la protection de l'opérateur de vos manipulations et de l'environnement Ce poste vous isole des dangers liés aux aérosols dans la manipulation de substances biologiquement actives, infectées ou dangereuses. Ce poste n'est pas conçu pour assurer une protection contre les risques chimiques ou radioactifs.

PRINCIPE :

Ce poste de sécurité microbiologique de class III est totalement fermé et étanche aux gaz avec une entrée d'air protégée par une filtration HEPA. Le travail est effectué avec des gants à manches longues. La hotte est maintenue sous une pression négative d'au moins 120 Pa et le flux d'air est maintenu en recirculation avec un système d'échappement extérieur dédié et à nouveau filtré.

CARACTÉRISTIQUES TECHNIQUES

- Construction en acier galvanisé revêtu d'une peinture époxy.
- Triple filtration HEPA avec 99,99% d'efficacité à 0,3 microns (entrée d'air, double filtration sortie d'air).
- Pres filtre en fibre polyester.
- Zone de travail : inox 304L.
- Pression : négative 120 Pa.
- Vitre frontale : verre trempé de 8 mm, anti-ultraviolet radiation.
- Gants : une paire de gants en caoutchouc 800 mm.
- Boîte de passage : dimensions intérieures 430x330x335 mm et dimensions extérieures 575x425x495 mm.
- Dimension extérieur : 1540*880*2000 mm.
- Ecran LCD.
- Bruit : NSF 49 : inférieur à 61db ; EN 12469 : inférieur à 48db.
- Alarme visuelle et sonore pour pression anormale et remplacement de filtre (en option).
- Lumière : supérieure à 1000 lux, 2x12W ou 2x16W.
- Consommation : 1200W ou 1300W.
- Lampe UV : 2x18W et 1x8W ou 2x30W et 1x8W.
- Alimentation : AC220V, 50/60Hz.
- Poids brut : 350kg ou 450kg.
- Compteur indique la saturation des filtres.
- Filtre à charbon actif (optionnel).
- Les roulettes (optionnel).
- Possibilité d'installation sur paillasse.
- Livrée

HOTTE À FLUX LAMINAIRE

TYPE : CABINE DE PESEE
BOX DE PRELEVEMENT



CABINE DE PESEE

APPLICATION / UTILISATION :

- Prélèvement de produits pharmaceutique.
- Dosage et mesure de matières premières (solides et liquides) :
- Manipulation d'antibiotiques
- Hormones
- Cytostatiques
- Manipulations stériles de poudres, antibiotiques
- Prélèvements de produits Protection de fermenteurs, incubateurs
- Agroalimentaire, Micro-électronique, Peinture aérosol, Pharmaceutique, Aéronautique etc...

PRINCIPE :

Les ventilateurs qui se placent à l'intérieur de la cabine, vont absorber à 100% l'air qui se trouve dans la zone de travail à travers des pré-filtres (F9 ; G4) qui sont situés en bas de la façade de la cabine.

L'air soufflé va se diriger par les ventilateurs vers le plafond de la cabine, 30% de l'air total est rejeté à l'extérieur passant par deux filtres HEPA (H14) de rejet, le reste (70%) traverse les filtres HEPA (H14) de soufflage créant un flux laminaire unidirectionnelle vers l'espace de travail. Par la suite ce flux se mélange avec l'air provenant de l'extérieur à travers l'ouverture des lanières, et qui rentre dans le même cycle.



- Indicateur visuel de saturation des filtres.

CARACTÉRISTIQUES TECHNIQUES

- Dimension selon le besoin de client ;
- Puissance électrique : Selon le besoin de client ;
- Vitesse de flux d'air entre 0.35 - 0.55 m/s ;
- Fréquence d'alimentation : 50 Hz ;
- Construction en acier inoxydable 304 L (316 L) Optionnel ;
- Tension d'alimentation 220V / 380V ;
- Éclairage avec lampe économique LED 230V ;
- Prises de courant étanche IP55 intégrée avec ampérage maximum de 16 A, les prises sont activé et désactivé par le panneau de commande ;
- Système à deux types de filtration dont :
- Des filtres F9 et les filtres G4 ;
- Filtres HEPA H14 de 99,999 % d'efficacité de filtration pour assurer le soufflage et la dépression ;
- Des turbines ventilateurs monophasé 220V/05A assurant la circulation de l'air dans la cabine ;
- Commande simple ;
- Table perforée fabriquée complètement en inox pour pesage ;
- Cabine équipée avec des lanières en plastique alimentaire anti statique.
- Système à deux types de filtration :
- Des filtres F9 et des filtres G4
- Panneau de commande :
- Marche/arrêt des turbines.
- Marche/arrêt des lampes LED.
- Indicateurs de temps de fonctionnement des filtres de la hotte.
- Afficheur de débit en option.
- Indicateur sonore de saturation des filtres en option.

HOTTE À FLUX LAMINAIRE

TYPE :
ISOLATEUR PHARMACEUTIQUE
CLASSE A / IBOX-4G

DESCRIPTION GÉNÉRALE :

- Un isolateur est défini comme une enceinte fournissant une classe d'airs ISO 5 ou supérieurs, qui emploie des techniques de barrière étanche pour effectuer une séparation entre ambiance interne et externe ou environnement. En effet, la maîtrise de la contamination est l'élément le plus essentiel pour les industries pharmaceutiques qui doivent répondre à des exigences et normes particulières.

L'isolateur est donc la solution la plus performante pour des applications aseptiques et stériles.



TM-1500

DOMAINE D'UTILISATION :

INDUSTRIE PHARMACEUTIQUE	RECHERCHE MÉDICALE	HAUTES TECHNOLOGIES
Production de cytotoxiques	Manipulation d'échantillons hautement pathogènes, de type Ebola	Industrie spatiale
Préparation stérile, principe actif stérile, station de pesée de précision	Réception d'animaux axéniques, transfert d'embryons, etc.	Manipulation de nanoparticules
Manipulation de produits CMR, test de stérilité, etc.		
INDUSTRIE PHARMACEUTIQUE	RECHERCHE MÉDICALE	HAUTES TECHNOLOGIES

PRINCIPE DE FONCTIONNEMENT :

- La chambre de manipulation est équipée d'un ventilateur afin de la positionner en dépression.
- La pression à l'intérieur de la chambre de manipulation est mesurée et contrôlée en permanence.
- Le sas est filtré à l'entrée.
- La chambre de manipulation est équipée de filtres H14 de type (efficacité de 99,999% pour des particules de 0,3 µm).
- Un filtre sur l'entrée d'air.
- Deux filtres sur la sortie d'air.

HOTTE À FLUX LAMINAIRE

CARACTÉRISTIQUES TECHNIQUES

- Fabriqué complètement en inox 304L (316L optionnel).
- Entièrement en inox.
- Fonctionnement en surpression (protection de la manipulation) ou en dépression (protection de l'opérateur).
- Les postes de travail positionnés en vis-à-vis ou en côte-à-côte.
- Moteur ventilateur asservi sur les flux d'air turbulent ou laminaire.
- Manomètre pour la mesure constante de la pression.
- Assure une pression négative ou positive dans la chambre de travail de la cabine.
- Des systèmes de transfert sécurisés.
- Filtration absolue HEPA H14, efficacité > 99,99% pour particules > 0,3 µm.
- Filtration dans les sas d'entrée en H14.
- Préfiltre de type G3 (efficacité > 85% gravimétrique).
- Entrées-sorties par sas, ou via Double Porte de Transfert Étanche.
- Stérilisation intégrée et automatique de la chambre et du sas.
- Configuration en 2, 3, 4 ou 8 gants.
- Plan de travail en inox 316L, soudures polies, coins à 45°, facilement nettoyable.
- Sortie à déchets, containers à déchets.
- Éclairage doux et lumineux > 750 lux.
- Lampe UV.
- Nombre de gants à déterminer par le client.
- Fenêtre frontale en verre trempé feuilleté anti-UV.
- Isolateur livré complet.

EN OPTION :

Nous pouvons intégrer les équipements :

- De laboratoire tels que centrifugeuse, incubateur, balance de précision pour préparation d'échantillons.
- Des équipements dédiés poudres : broyeur, tamiseur.
- Des équipements plus spécifiques à la pharma : lyophilisateur.
- Panneau de commande :
- Marche/arrêt de turbine
- Marche/arrêt des lampes UV / LED
- Alarme visuelle pour indiquer la saturation des filtres.
- Alarme sonore pour saturation des filtres (panneau moteur) en option.
- Alarme visuelle indique la pression.

TABLEAU TECHNIQUE (Modèle : VERSION 4 GANTS) :

Élément	Dimensions	Élément
Externe avec base (L×P×H mm)	2022 × 780 × 2230	Externe avec base (L×P×H mm)
Interne (L×P×H mm)	1905 × 650 × 1000	Interne (L×P×H mm)
Interne – Sas d'entrée et sortie	420 × 420 × 420	Interne – Sas d'entrée et sortie
Externe – Sas d'entrée et sortie	475 × 475 × 475	Externe – Sas d'entrée et sortie

Données techniques :

Paramètre	Valeur	Paramètre
Poids (KG)	430	Poids (KG)
Tension (V)	220 / 220	Tension (V)
Puissance Max (W)	500	Puissance Max (W)

ÉQUIPEMENTS POUR SALLES PROPRES

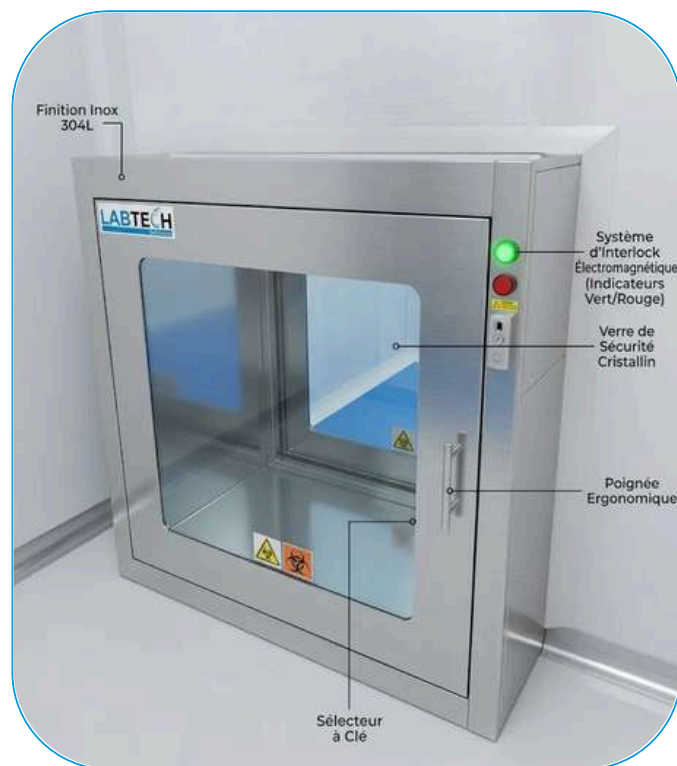
TYPE : PASS BOX

Modèles : STATIQUE & DYNAMIQUE



Statique

Dynamique



DESCRIPTION GÉNÉRALE :

Les pass box (boîtes de transfert) sont des équipements essentiels utilisés dans les laboratoires, les salles blanches et les environnements contrôlés. Elles permettent le transfert sécurisé de matériels, d'échantillons ou de produits entre deux zones, sans contact direct entre les opérateurs et sans perturber les conditions de propreté.

Leur utilisation contribue à réduire les risques de contamination croisée, à maintenir les niveaux de classification des zones (ISO, GMP) et à préserver la pression différentielle. Elles permettent également de limiter les déplacements du personnel, d'assurer la sécurité des produits et des opérateurs, et d'optimiser le flux de travail.

Les pass box sont largement utilisées dans les laboratoires pharmaceutiques et microbiologiques, les hôpitaux, ainsi que dans les industries pharmaceutiques, biotechnologiques, chimiques et cosmétiques.

CARACTÉRISTIQUES TECHNIQUES

- Caractéristiques techniques
- Structure en acier inoxydable
- Deux portes vitrées (avant / arrière)
- Portes équipées d'un système de verrouillage interlock empêchant l'ouverture simultanée des deux portes
- Système de verrouillage par ventouse électromagnétique
- Dimensions internes : définies selon les besoins (sur mesure)
- Lampe UV pour désinfection
- Poignées et charnières en acier inoxydable
- Équipé d'une carte électronique assurant la gestion de la lampe UV et du système d'ouverture des portes.
- Indicateurs lumineux d'état des portes (ouvert / fermé)
- Adapté pour une utilisation entre zones de même classe ou à faible exigence de propreté
- Installation sur mesure selon la configuration du site (en option)
- Caractéristiques techniques - Pass Box Dynamique
- Structure en acier inoxydable
- Deux portes vitrées (avant / arrière)
- Équipé d'une carte électronique assurant la gestion et le contrôle du ventilateur, de la lampe UV et du système d'ouverture des portes.
- Système de verrouillage interlock empêchant l'ouverture simultanée des portes
- Verrouillage par ventouse électromagnétique
- Dimensions internes : définies selon les besoins (sur mesure)
- Poignées et charnières en acier inoxydable
- Indicateurs lumineux d'état des portes (ouvert / fermé)
- Moteur T-T 160/200 ventilateur assurant le flux d'air
- Filtration par filtre HEPA H14 avec une efficacité $\geq 99,995\%$
- Préfiltre
- Manomètre pour le contrôle de la pression ou de l'encrassement du filtre
- Lampe UV pour désinfection
- Utilisé entre zones de classes différentes
- Installation sur mesure selon la configuration du site

ÉQUIPEMENTS POUR SALLES PROPRES



DACA-1200 - 2200

TYPE : DOUCHE A AIR DACA-1200 - 2200

Les douches à air fabriquées par la société LABTECH SOLUTION model DACA, pour la décontamination du personnel à destination des zones stériles.

DESCRIPTION GÉNÉRALE :

Décontamination du personnel pour les entrées et les sorties en zones stériles ou en zones contaminées. Microélectronique, pharmacie, animalerie.

Décontamination du personnel pour les entrées et les sorties en zones stériles ou en zones contaminées. Microélectronique, pharmacie, animalerie.

CARACTÉRISTIQUES GÉNÉRAL :

- Ensemble intérieur réalisé en inox brossé.
- Parois extérieures en acier galva peint Ral 9010.
- Des buses pour la diffusion de l'air purifié.
- Préfiltre G4 et Filtre HEPA H14 pour la filtration de l'air contaminé.
- Ventilateur EC régulé automatiquement et haute pression, placé dans un caisson au-dessus de la douche.
- Commandes en façade affleurant.
- Message erreur pour le colmatage et veilleuse lumineuse pour la panne de ventilateur.
- Inter connexion des portes avec temporisation réglable.
- Ecran d'affichage LCD monté à l'intérieur de la douche permettant plusieurs.
- Des spots leds pour assurer l'éclairage intérieur de la douche (>500Lux).
- Bouton d'arrêt d'urgence.

OPTIONS :

- Douche avec 3 portes.
- Disponible sur mesure.



PRINCIPE DE FONCTIONNEMENT :

- La douche à air fonctionne sur la base d'un cycle.
 - Un cycle passe par les étapes suivantes :
 - L'air ambiant est aspiré au niveau du préfiltre G4 placé dans la partie basse de la cabine.
 - L'air aspiré passe ensuite par le caisson de ventilation et traverse le filtre HEPA H14.
 - L'air purifié est ensuite soufflé dans la douche via les buses.
 - L'opérateur se place entre les 2 portes de la douche.
 - Des ventouses électromagnétiques empêchent l'ouverture simultanée des 2 portes.
 - Un débit d'air à grande vitesse souffle sur les vêtements des opérateurs.
 - L'air filtré est injecté à haute vitesse (20 m/s) au travers des buses.
- (Légende du schéma)
- Air contaminé
 - Air partiellement filtré (G4)
 - Air filtré (H14) Schéma d'une douche à air

Modèle	DACA-1200	DACA-2200
Dimension interne (mm)	980x980x2460	1400x1520x2460
Dimension Externe (mm)	1200x1100x2950	2030x1940x2950
Débit Max (m3/h)	800	1100
Vitesse de soufflage max (m/s)	20-22	20-22
Tension /Fréquence (V/HZ)	220/50	220/50

ARMOIRES DE SÉCURITÉ

TYPE : AVP/P & AVP/V

Armoire de sécurité ventilée pour stockage des produits chimiques

La solution experte pour le stockage sécurisé de vos agents corrosifs et toxiques.

Conçue pour répondre aux exigences strictes des laboratoires et environnements industriels, cette armoire allie robustesse mécanique et protection chimique avancée. Sa structure en acier électro-galvanisé (10/10e) bénéficie d'une finition en poussière époxy antiacide polymérisée à 200°C, garantissant une résistance exceptionnelle face aux vapeurs agressives.



CARACTÉRISTIQUES TECHNIQUES

Entièrement fabriquées en acier électro-galvanisé, épaisseur 10/10 et peintes avec poussière époxy antiacide et appliquées électro-statiquement dans le tunnel thermique à 200°C.

- Dimensions (HxLxP) selon le modèle ;
- Étagères de stockage des flacons en acier recouvert anti acide, réglable en hauteur ; Chaque étagère a une capacité de 75 Kg. Bac de fond en acier recouvert anti-acide (bac de rétention) ;
- Pictogramme indiquant « Danger » comme exigé aux normes internationale pour les produits corrosifs, dangereux et produits toxiques par la communauté européenne ;
- Système de ventilation intégré, Moteur avec turbine aspirateur d'une puissance selon modèle ;
- Caisson aspirateur avec filtre à charbon actif à cartouche interchangeable (en option) ;
- Deux portes battante vitré ou pleine selon choix ;
- Fermeture de sécurité en deux points à clef conformément aux normes européennes ;
- Alimentation : 220/230 volts.
- Puissance électrique : 0,18 KW.
- Équipée de 4 pieds réglables.

Modèle	Dimensions LPH (mm)	Nbr de porte	Nbr Étagère
AVP-120/200	1200*600*1930	2	4
AVV-120/200	1200*600*1930	2	4
AVP-60/200	600*600*1930	1	4
AVV-60/200	600x600x1930	1	4
AVP-120/120	1200*600*1200	1	2
AVV-120/120	1200*600*1200	1	2
AVP-60/120	600*600*1200	1	2

ARMOIRES DE SÉCURITÉ



**TYPE : ARMOIRE PRODUITS
INFLAMMABLES
DACA-1200 - 2200**

1- Conformité :

Protection Total anti-feu Matière coupe - feu.

1- Conformité :

- Double Paroi en acier et matière Coupe - feu entre les parois.
- Résistance au feu de 30, 60,90 min.
- Ouverture des portes avec un système ferme porte GROOM.
- Les portes et le corps sont équipés avec joint coupe-feu thermo-gonflant.
- Les portes sont équipées d'un système de verrouillage en deux points (haut et bas).

3- Construction :

- Double paroi.
- En tôle d'acier de construction avec isolant coupe feu entre les parois ralentissent la montée de la température à l'intérieur de l'armoire.
- Équipé avec des étagères réglables en hauteur et d'un bac de rétention avec plan de pose.
- Socle intégré pour le transport à vide par transpalette ou chariot avec cache de socle.
- Deux grilles perforées sur les deux côtés extérieurs permettant l'aération de volume de stockage à travers l'espace entre les parois.
- Finition en peinture époxy polyester couleur grise brillante RAL 7040.
- Des pieds réglables permettant la mise à niveau des armoires.
- Poignée standard sur les deux portes en polyamide noir.
- Ouverture de porte à 200°.

Modèle	Dimensions LPH (mm)	Nbr de porte	Nbr Étagère	Bac de rétention	Capacité des étagères
AVP-120/200	1200×600×1930	2	4	Oui	75
AVV-120/200	1200×600×1930	2	4	Oui	75
AVP-60/200	600×600×1930	1	4	Oui	37
AVV-60/200	600×600×1930	1	4	Oui	37
AVP-120/120	1200×600×1200	1	2	Oui	37
AVV-120/120	1200×600×1200	1	2	Oui	37
AVP-60/120	600×600×1200	1	2	Oui	37

ARMOIRES DE SÉCURITÉ

TYPE : ARMOIRE BOUTEILLE DE GAZ

ARMOIRE DE SECURITE POUR STOCKAGE DE BOUTEILLES DE GAZ

Armoire de stockage conçue pour le rangement sécurisé des bouteilles de gaz en laboratoire et en milieu industriel. Fabriquée en acier avec revêtement en peinture époxy antiacide, elle garantit une excellente robustesse, une grande durabilité ainsi qu'une résistance élevée aux environnements chimiques.

L'armoire est conforme à la norme EN 14470-2, assurant une protection contre le feu pour le stockage des bouteilles de gaz. Elle est réalisée avec des matériaux coupe-feu certifiés selon la norme EN 13501-1 (ATE 06/0218), garantissant une résistance aux hautes températures. La signalisation de sécurité est conforme à la norme ISO 3864, avec des pictogrammes normalisés permettant une identification claire des risques

CARACTÉRISTIQUES TECHNIQUES

- Double paroi avec matériau coupe-feu
- Structure acier noir, épaisseur 10/10
- Joints coupe-feu thermo-gonflants
- Système de maintien avec ferme-porte automatique
- Verrouillage sécurisé à deux points
- Fixation interne pour maintien des bouteilles
- Passage tuyauterie
- Moteur silencieux intégré
- Préfiltre + filtre à charbon actif (en option)
- Minuterie intégrée
- Capacité 1 à 4 bouteilles
- Passage tuyauterie.



SÉCURITÉ & CONCEPTION :

- En cas d'incendie, l'armoire est conçue pour garantir que, pendant au moins 15 minutes, son contenu ne contribue pas à accroître les risques ni à propager le feu.
- L'armoire est équipée d'un système permettant une aération naturelle ou assistée de l'intérieur en cas de fuite de gaz de faible intensité.
- Un dispositif interne adapté est prévu pour assurer le maintien et la stabilité des bouteilles, empêchant tout risque de basculement.
- La conception de l'armoire permet une manipulation ergonomique, facilitant l'insertion et le retrait des bouteilles dans des conditions de sécurité optimales et avec un effort manuel réduit.
- L'armoire peut être équipée d'une rampe d'accès facilitant le chargement et le déchargement des bouteilles.
- Un système de fixation sécurisé (support, chaîne ou sangle) est intégré pour maintenir les bouteilles en position stable.

Modèle	Capacité (bouteilles)	Dimensions (L × P × H mm)	Type de porte	Ventilation
ABG-60	1 bouteille	600 × 600 × 1900	1 porte	Naturelle
ABG-90	2 bouteilles	900 × 600 × 1900	2 portes	Naturelle
ABG-120	3 bouteilles	1200 × 600 × 1900	2 portes	Naturelle / Forcée
ABG-150	4 bouteilles	1500 × 600 × 1900	2 portes	Forcée

ARMOIRES DE SÉCHAGE

TYPE : ARMOIRE BOUTEILLE DE SÉCHAGE



CARACTÉRISTIQUES TECHNIQUES

- Structure en acier noir ou galvanisé, épaisseur 10/10
- Revêtement avec peinture époxy antiacide haute résistance
- Chambre intérieure en acier inox 304 L (option)
- Étagères perforées réglables EN INOX 304 L
- Capacité : jusqu'à 75 kg par étagère
- Système de ventilation intégré
- Température réglable jusqu'à 60°C
- Commande digitale avec affichage
- Double porte vitrée sécurisée
- Fermeture à clé
- Alimentation : 220/230 V – 50 Hz
- Puissance : 0.15 à 0.3 KW

DESCRIPTION GÉNÉRALE :

Armoire de séchage ventilée (ASV) spécialement conçue pour assurer un séchage rapide, homogène et sécurisé du matériel de laboratoire. Entièrement fabriquée en acier noir avec une finition en peinture époxy antiacide appliquée électro statiquement, elle offre une excellente résistance aux environnements chimiques et une grande durabilité.

L'équipement est conçu conformément aux exigences de sécurité applicables aux équipements de laboratoire. Il répond à la norme EN 61010-1 relative à la sécurité des équipements électriques ainsi qu'à la norme EN 61010-2-010 spécifique aux équipements de chauffage. La fabrication est réalisée selon un système de management de la qualité conforme à la norme ISO 9001.

OPTIONS DISPONIBLES

- Filtration à charbon actif
- Minuterie programmable
- Régulation électronique
- Alarme de température
- Version inox complète
- Dimensions sur mesure

AVANTAGES PRODUIT

- Séchage rapide et uniforme
- Haute résistance chimique
- Structure robuste
- Entretien facile
- Sécurité renforcée
- Fabrication locale

TABLEAU TECHNIQUE :

Modèle	Dimensions (L*P*H)	Portes	Étagères	Température	Ventilation	Puissance	Poids
ASV-120	1200x600x1900	2	2	60°C	Oui	0.25 KW	120 kg
ASV-90	900x600x1900	2	2	60°C	Oui	0.20 KW	95 kg
ASV-60	600x600x1900	1	2	60°C	Oui	0.15 KW	70 kg

TABLE MACROSCOPIQUE

TYPE :
TABLE MACROSCOPIQUE
TM-1500

DESCRIPTION GÉNÉRALE :

- Réalisée en acier inoxydable : Plan de travail en INOX 316 L - épaisseur 15/10 - Châssis et habillage de la table 304 L.
- Cette table possède un plan de travail de longueur 90 et de largeur 50cm, avec des plateaux de dissection amovible à trous (vitesse de l'air de 0,4 m/s), facilement démontables pour faciliter le nettoyage et la décontamination.
- La table est équipée d'une armoire ventilée inférieure permettant de garantir un air pur et un travail en toute sécurité.
- Le plan de travail est à hauteur variable de 80 à 105cm grâce à 4 vérins. Il dispose d'un évier avec bouche d'évacuation équipé d'un tamis, et un deuxième évier avec évacuation directe du formaldéhyde usagé.



TM-1500

TABLE MACROSCOPIQUE

APPLICATION / UTILISATION :

Laboratoire médical, Laboratoire vétérinaire, Microbiologie

SPECIFICATIONS TECHNIQUES

- Fabriquée complètement en acier inoxydable 304 L ;
- Plan de travail fabriqué en inox 316 L d'épaisseur 15/10 de dimension 900 de longueur et 500 mm de largeur avec des plateaux de dissection perforé ;
- Châssis et habillage de la table 304 L ;
- La table est équipée d'une armoire ventilée inférieure permettant de garantir un air pur et un travail en toute sécurité
- Simple à nettoyer .

EQUIPEMENTS COMPRIS :

- Grilles perforées amovibles et encastrées avec bords de 10 mm anti-débordement ;
- Sous cuve de récupération des liquides - Évacuation au tout à l'égout - Filtre permettant de retenir les tissus solides ;
- Mitigeur douchette EC/ER double jet ;

PARTIE INFÉRIEURE :

- Armoire ventilée sur toute la longueur de la table, espace de rangement avec accès portes coulissantes avec retour ergonomique pour permettre le travail en position assis/debout sans gêne ;
- Accès à la partie technique (réglage des registres, plomberies, etc...) - Pieds réglables - Siphon extérieur ;
- Piquage d'extraction latéral.

PARTIE SUPÉRIEURE :

- Plénum d'aspiration frontale sur toute la longueur de la table et sur une hauteur de 400 mm avec éclairage de série double fluo 2 x 36 W dans cage hermétique ;
- Confinement rabattable en verre SECURIT 8 mm ;
- Ce captage permet de canaliser de manière optimale le flux des vapeurs dangereuses et protège l'opérateur de toutes projections.

SÉLECTIONS : Raccordement EC/ER, écoulement eaux usées, alimentation 230V/50Hz/16A, à droite, à gauche ou derrière.

INSTALLATION VENTILATION :

Cette table doit être raccordée à un système d'extraction d'une capacité de 800 m³/h afin d'assurer des vitesses d'air comprises entre 0,4 et 0,5 m/s homogènes dans le plan d'ouverture du captage et assurer ainsi la protection de l'utilisateur.

Le flux d'aspiration se fera par le fond pour une meilleure captation des vapeurs de formol Normes : Marquage CE et Conforme à l'arrêté du 16 juillet 2007 fixant les mesures techniques de confinement à mettre en œuvre dans les laboratoires d'anatomie pathologique.

DIMENSIONS : Longueur 1500 x largeur 700 x hauteur 1430 mm (900 mm niveau du plan de travail).

OPTIONS COMPATIBLES :

- Le flux d'aspiration se fera par le fond pour une meilleure captation des vapeurs de formol Normes : Marquage CE et Conforme à l'arrêté du 16 juillet 2007 fixant les mesures techniques de confinement à mettre en œuvre dans les laboratoires d'anatomie pathologique.

DIMENSIONS :

Longueur 1500 x largeur 700 x hauteur 1430 mm (900 mm niveau du plan de travail)

OPTIONS :

- Distributeur de fixateur couplé à une pompe auto-amorçante à débit réglable pilotée par pédale,
- Système de récupération de fixateur avec détecteur de niveau et alarme sonore (Cf. photo 2),
- Crible à placer au niveau de l'évier,
- Prises électriques IP55,
- Étagère toit inox,
- Poubelle sur plan de travail hors plan perforé avec couvercle (Cf. photo 3),
- Opération d'intégration de l'évier à fixateur optionnel dans le plan ventilé largeur minimum P>800mm,
- Compartiment de rangement en inox en partie supérieure, pont fixe sur la structure,
- Chariot de table de macroscopie.

TABLE DE MIRAGE

TYPE : TABLE DE MIRAGE

DESCRIPTION GÉNÉRALE :

- Entièrement fabriquée en HPL compact de 10 mm.
- Dimension standard LXHP 7501545690 (possibilité de faire des modèles selon la demande et le besoin du client).
- Antimicrobienne, conforme aux pharmaceutiques.
- Équipée par une source lumineuse « LED » réglable par une carte électronique et potentiomètre rotatif pour régler l'intensité de luminosité adéquate.

CARACTÉRISTIQUES TECHNIQUES

- Le fond blanc améliore la détection des défauts de type particulaire en apportant une luminosité et une transparence sur le produit.
- Le fond noir mat améliore la détection des autres types de défauts en diminuant les réflexions de la lumière de la lampe sur le verre.
- Le contrôle visuel des produits parentéraux, elle est préconisée pour :
 - Industrie pharmaceutique,
 - Industrie cosmétique,
 - Industrie en biotechnologies,
 - Industrie de production chimique,
 - Industrie agroalimentaire,
 - Laboratoire R&D - Laboratoire de contrôle analytique.

APPLICATION / UTILISATION

- Le fond blanc améliore la détection des défauts de type particulaire en apportant une luminosité et une transparence sur le produit.
- Le fond noir mat améliore la détection des autres types de défauts en diminuant les réflexions de la lumière de la lampe sur le verre.
- Le contrôle visuel des produits parentéraux, elle est préconisée pour :
 - Industrie pharmaceutique,
 - Industrie cosmétique,
 - Industrie en biotechnologies,
 - Industrie de production chimique,
 - Industrie agroalimentaire,
 - Laboratoire R&D - Laboratoire de contrôle analytique.



SPÉCIFICATION TECHNIQUES :

PIÈTEMENT :

En acier galvanisé revêtu d'une peinture époxy très résistante aux produits chimiques monté sur des pieds réglables.

PLAN DE TRAVAIL :

100% en HPL de 10 mm résistant aux produits chimiques agressifs, à l'usure, aux chocs, à la rayure et à la chaleur. Bord du plan rond pour faciliter la manipulation.

ZONE DE MIRAGE :

Fond noir / blanc incliné à 10° pour être perpendiculaire au regard naturel de l'opérateur, évite les reflets intempestifs. Conforme aux pharmacopées Européenne et US.

ÉCLAIRAGE LED :

Lumière blanche système LED 2000 à 5000 lux. Homogénéité de l'éclairage LED basse tension.

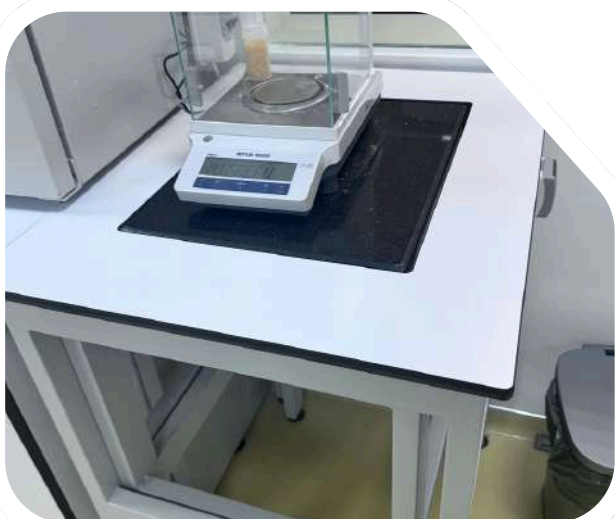
PANNEAU DE COMMANDE :

Commande digitale permettant de régler la luminosité de la table de mirage.

LES COMPOSANTS DE LA TABLE :

- 01- Plan de la manipulation
- 02- Piètements
- 03- Carte électronique

TYPE :TABLE ANTI-VIBRATION



GÉNÉRALITÉS :

Une table anti-vibration est un équipement de laboratoire conçu pour réduire ou éliminer les vibrations provenant de l'environnement (sol, machines, déplacements, air). Elle garantit des mesures précises, notamment pour les instruments sensibles comme les balances analytiques.

UTILISATION :

- Laboratoires d'analyses
- Industrie pharmaceutique
- Laboratoires de recherche
- Métrologie / contrôle qualité
- Salles de pesée

Elle permet de stabiliser les balances, éviter les erreurs de mesure et améliorer la répétabilité des résultats.

PRINCIPE DE FONCTIONNEMENT :

Les vibrations provenant du sol sont absorbées par les supports amortisseurs. La dalle en marbre, grâce à sa masse élevée, stabilise la surface de travail. Cela permet d'obtenir des mesures fiables et précises en réduisant les perturbations.



Caractéristiques techniques

- - Structure rigide en tube rectangle 30x60x1.5 mm ou inox (en option)
- - Plan de travail : résine HPL ou inox (en option)
- - Système à double table
- - Dalle centrale en marbre
- - Supports amortisseurs en caoutchouc
- -Plan de travail résistant en résine HPL ou inox en option
- - Pieds réglables pour mise à niveau
- - Haute stabilité mécanique
- - Réduction efficace des vibrations

MOBILIER DE LABORATOIRE

TYPE : PAILLASSE MURALE (sèche & humide)



DESCRIPTION GÉNÉRALE :

LABTECH Solution

propose des paillasse murale Humide et sèche qui répond aux exigences des laboratoire .Nous sommes spécialisés dans la fabrication de paillasse spécifiques adaptées aux besoins uniques de chaque laboratoire, quel que soit le plan de celui-ci ou les obstacles présents dans l'environnement. Grâce à notre expertise, nous offrons des solutions sur mesure, conçues pour répondre précisément aux exigences des clients, qu'il s'agisse de dimensions particulières, de matériaux spécifiques ou d'aménagements complexes.

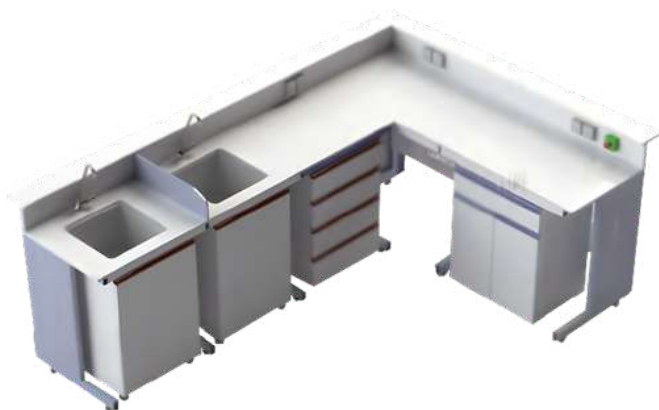


SPÉCIFICATION TECHNIQUES :

Dimensions

- HX LXP H=900 P= 700/750/800/900/1000 Plan de travail en résine HPL Verre trempé en option Dossieret en résine HPL
Tablette en résine
- HPL Piètement métallique peint en peinture époxy
- RAL 7035 Traverses et joues de renforcement pour maintenir l'équilibre de la paillasse peints en peinture époxy
- RAL 9003 Prises électriques et bouton d'arrêt d'urgence Option Paillasse Humide (avec évier en polypropylène, robinet simple ou mélangeur) Caissons de rangement en MDF ou en résine HPL avec roulettes ou suspendu selon besoin.

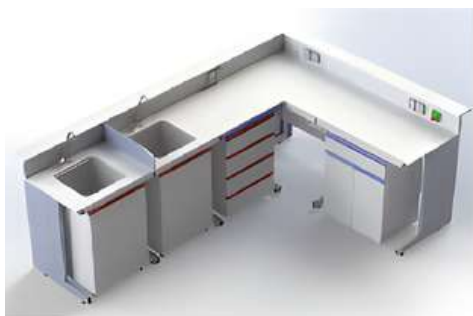
TYPE : PAILLASSE (en forme de U et L)



DESCRIPTION GÉNÉRALE :

LABTECH Solution

propose des paillasse murale Humide et sèche qui répond aux exigences des laboratoire .Nous sommes spécialisés dans la fabrication de paillasse spécifiques adaptées aux besoins uniques de chaque laboratoire, quel que soit le plan de celui-ci ou les obstacles présents dans l'environnement. Grâce à notre expertise, nous offrons des solutions sur mesure, conçues pour répondre précisément aux exigences des clients, qu'il s'agisse de dimensions particulières, de matériaux spécifiques ou d'aménagements complexes.



CARACTÉRISTIQUES TECHNIQUES

- Dimensions HX LXP H=900 P= 700/750/800/900/1000 Plan de travail en résine HPL Verre trempé en option Dossieret en résine HPL Tablette en résine
- HPL Piètement métallique peint en peinture époxy
- RAL 7035 Traverses et joues de renforcement pour maintenir l'équilibre de la paillasse peints en peinture époxy
- RAL 9003 Prises électriques et bouton d'arrêt d'urgence Option Paillasse Humide (avec évier en polypropylène, robinet simple ou mélangeur) Caissons de rangement en MDF ou en résine HPL avec roulettes ou suspendu selon besoin.



MOBILIER DE LABORATOIRE

TYPE : PAILLASSE CENTRALE (sèche & humide)

DESCRIPTION GÉNÉRALE :

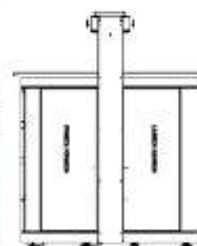
LABTECH Solution

propose des paillasse murale Humide et sèche qui répond aux exigences des laboratoires. Nous sommes spécialisés dans la fabrication de paillasses spécifiques adaptées aux besoins uniques de chaque laboratoire, quel que soit le plan de celui-ci ou les obstacles présents dans l'environnement. Grâce à notre expertise, nous offrons des solutions sur mesure, conçues pour répondre précisément aux exigences des clients, qu'il s'agisse de dimensions particulières, de matériaux spécifiques ou d'aménagements complexes.



SPÉCIFICATION TECHNIQUES :

- Dimensions HXLXP H=900 Plan de travail en résine HPL Dossieret métallique Piètement métallique peint en peinture époxy
- RAL 7035 Étagère intégrée Prises électriques et bouton d'arrêt d'urgence Option Paillasse Humide (avec évier en polypropylène, robinet simple ou mélangeur) Caisson de rangement en MDF ou en résine HPL avec roulette ou suspendu selon besoin.

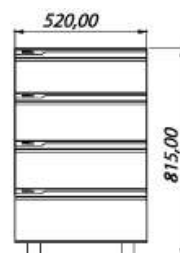


MEUBLE SUSPENDU VITRÉ

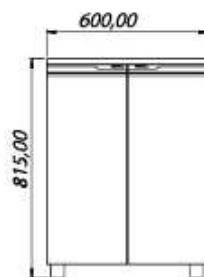


TYPE : CAISSONS

CAISSON À 4 TIROIRS



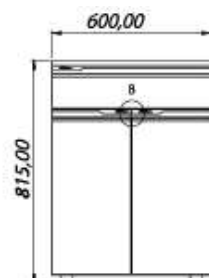
CAISSON À 2 PORTES ET UN TIROIR



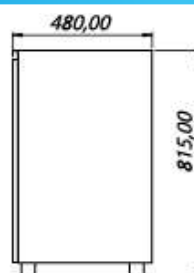
CAISSONS



CAISSON À 2 PORTES



CACHE EVIER



CONTROLE QUALITÉ

LA QUALITÉ, AU CŒUR DE CHAQUE DÉTAIL

Chez LABTECH SOLUTION, nous renforçons notre engagement avec un Service Contrôle Qualité dédié, garantissant des équipements fiables, performants et conformes aux exigences les plus strictes.

UNE NOUVELLE DYNAMIQUE QUALITÉ



Réception maîtrisée

Contrôle des matières premières.



Contrôle précis

Vérifications dimensionnelles et fonctionnelles.



Production suivie

Surveillance de chaque étape de fabrication.



Traçabilité totale

Suivi complet de chaque équipement.

**DES EQUIPES QUALIFIEES + DES MOYENS PERFORMANTS =
UNE QUALITE CONSTANTE ET FIABLE**



LABTECH SOLUTION

La maîtrise des environnements critiques.

TESTS & VALIDATION

TESTÉ. VALIDÉ. PERFORMANT.

Chaque équipement est soumis à une série de tests rigoureux avant livraison afin de garantir performance, sécurité et conformité.

ESSAIS TECHNIQUES – Des Tests Complets



Électricité

Vérification complète des installations.



Éclairage

Contrôle intensité & uniformité.



Flux d'air

Test de visualisation et d'analyse de la vitesse de flux d'air.



Acoustique

Mesure du niveau sonore.



Fonctionnement global

Mis en marche contrôlé



GARANTIE CLIENT

Un rapport de validation accompagne chaque équipement :



Conformité



Traçabilité

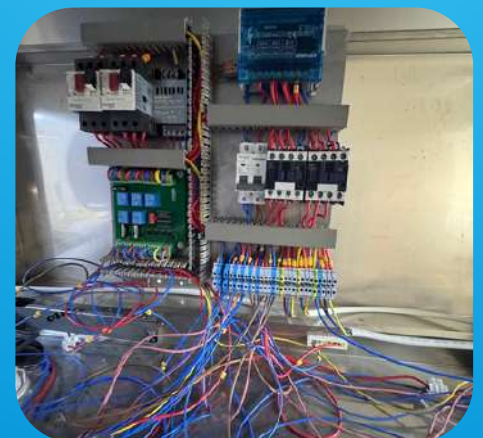


Transparence

INSTRUMENTS ETALONNES = RESULTATS FIABLES ET PRECIS

LABTECH SOLUTION

La maîtrise des environnements critiques.



Services de maintenance et après vente

SERVICES DE MAINTENANCE ET APRÈS VENTE

Notre société, SARL LABTECH Solution, est une entreprise de droit Algérien, créée spécialement pour répondre aux besoins des laboratoires (Chimie, Physico-chimie, Biologie et Microbiologie) agissant dans les secteurs d'activités suivants :

- Industries Agroalimentaires ;
- Recherche scientifique ;
- Santé ;
- Enseignement supérieur et secondaire ;
- Energie et Environnement.

Notre société, SARL LABTECH Solution, est toujours dans l'écoute de ses clients et elle est omniprésente dans les domaines d'activités suivants :

- Maintenance et réparation des équipements de laboratoire et instruments scientifiques de tous types, toutes marques ;
- Etude, conception, réalisation et installation des systèmes d'extraction des fumées et vapeurs chimiques de laboratoire.

Maintenance et réparation des équipements de laboratoire :

Notre société, SARL LABTECH Solution, dispose d'une équipe d'ingénieurs et techniciens hautement qualifiés et pluridisciplinaires, capable de proposer aux clients des solutions techniques fiables, et des prestations de service adaptées aux besoins de chaque client. Grâce à son équipe d'ingénieur qualifiée, notre société, SARL LABTECH Solution, possède une large expérience dans :

- L'installation et la mise en service des équipements de laboratoires ;
- La réparation de tous types et toutes marques d'équipements de laboratoires et instruments scientifiques avec la remise en état initial spécifiée par les constructeurs ;
- La maintenance préventive et curative des équipements de laboratoires et instruments scientifiques ;
- Le diagnostic et le remplacement des éléments de filtrations sur armoires et hottes ;
- La rénovation des équipements de laboratoire.

Références :

- Centres de recherche : CDER, CDTA, CRNA, CRND, CNT, ITAFV, INMV...
- Secteur publique : ONA, ADE, SEAAL, HUPE W/A, ANPP...
- Secteur privé : FRUITAL, BIOCARE, HIKMA, HPE, LCI...
- La réparation de tous types et toutes marques d'équipements de laboratoires et instruments scientifiques avec la remise en état initial spécifiée par les constructeurs ;
- La maintenance préventive et curative des équipements de laboratoires et instruments scientifiques ;
- Le diagnostic et le remplacement des éléments de filtrations sur armoires et hottes ;
- La rénovation des équipements de laboratoire.



NOS RÉFÉRENCES

SECTEUR PHARMACEUTIQUE



SECTEUR AGROALIMENTAIRE



CENTRE DE RECHERCHE



HOPITAUX & CLINIQUES



LABORATOIRES PRIVÉ



SECTEUR ÉNERGÉTIQUE



RECHERCHE & DÉVELOPPEMENT

R&D

DESCRIPTION GÉNÉRALE :

Dans une démarche d'innovation continue et d'excellence technologique, LABTECH SOLUTIONS a mis en place un service dédié à la Recherche & Développement (R&D).

Ce service stratégique constitue un levier essentiel pour anticiper les besoins du marché, améliorer la performance de nos équipements et développer des solutions adaptées aux exigences spécifiques de nos clients.

AMÉLIORATION CONTINUE DES PRODUITS :

Nous analysons en permanence les performances de nos équipements afin d'optimiser leur fiabilité, leur ergonomie et leur durabilité. Chaque retour client est exploité comme une opportunité d'innovation et d'amélioration.

DÉVELOPPEMENT DE NOUVELLES GAMMES :

Département R&D travaille activement à la conception de nouvelles solutions et gammes d'équipements de laboratoire, en intégrant les dernières avancées technologiques et en respectant les normes internationales en vigueur.

CONCEPTION ET FABRICATION DE CARTES ÉLECTRONIQUES :

LABTECH SOLUTIONS conçoit et développe en interne des cartes électroniques spécifiques, adaptées aux besoins de ses équipements. Cette maîtrise permet une meilleure intégration des systèmes, une optimisation des performances et une réactivité accrue en cas d'évolution ou de maintenance.

PROTOTYPAGE ET VALIDATION :

Avant toute mise en production, nos solutions font l'objet de phases de prototypage, tests et validation rigoureux, garantissant la conformité, la sécurité et la performance des produits.

VALEUR AJOUTÉE DU SERVICE R&D :

Grâce à ce service, LABTECH SOLUTIONS renforce son indépendance technologique, réduit les délais de développement et propose à ses clients des solutions innovantes, fiables et parfaitement adaptées à leurs besoins.



Certification Assurance International (CAI) Certifies that

SARL LABTECH SOLUTION

Unit06,FirstFloor,Section05,PropertyBlock No.321
HammediMunicipality,BoumerdesProvince, Algeria



has been assessed and found to be conforming with the requirements of Directives standard:EN14644-1 " ISO5"
- Laminar Flow Hood (Vertical / Horizontal): EN 14644-1 (ISO Class 5).
- Weighing Cabinet/Sampling Booth: ISO 14644-1 (ISO Class 5).
- Pharmaceutical Isolator Class A: ISO 14644-1 (ISO Class 5).

Hence manufacturer places CE Marking with his own responsibility as follows:



Approved Scope to which this certificate refers:
Manufacturing of Laboratory Equipment.

Certificate No: ALG-MD-CE-632
Date of Issue: 30 JUN 2025
Date of Expiry: 29 JUN 2026

Limitations:
TheManufacturer must inform Certification Assurance Intl. (CAI) of any substantial changes occurred in the product or process in order to examine whether this certificate remains valid.



This certificate remains the property of Certification Assurance International and must be returned on request. In the issuance of this certificate, Certification Assurance International assumes no liability to any party other than to the client, and then only in accordance with the agreed upon certification agreement. Validity of this certificate may be confirmed at www.cert-assure.com or directly through QR code by using any device with correct information or email to certification@cert-assure.com.

Managing Offices: 1330 Avenue of the Americas, 23rd Floor, New York, United States - Office No. 33, Commercial Building No. 114, Manama, Bahrain 21st Floor, Khorbar Gate Tower, King Fahad Road, Al Khorbar, Saudi Arabia

Certification Assurance International (CAI) Certifies that

SARL LABTECH SOLUTION

Unit06,FirstFloor,Section05,PropertyBlock No.321
HammediMunicipality,BoumerdesProvince, Algeria



has been assessed and found to be conforming with the requirements of
- Microbiological Safety Cabinet (MSC) Type II Class A: EN 12469 (ISO Class 5).
- Microbiological Safety Cabinet (MSC) Type III Class A: EN 12469 (ISO Class 5).
- Cytotoxic Microbiological Safety Cabinet Class A: EN 12469 (ISO Class 5).

Hence manufacturer places CE Marking with his own responsibility as follows:



Approved Scope to which this certificate refers:
Manufacturing of Laboratory Equipment.

Certificate No: ALG-MD-CE-633
Date of Issue: 30 JUN 2025
Date of Expiry: 29 JUN 2026

Limitations:
TheManufacturer must inform Certification Assurance Intl. (CAI) of any substantial changes occurred in the product or process in order to examine whether this certificate remains valid.



This certificate remains the property of Certification Assurance International and must be returned on request. In the issuance of this certificate, Certification Assurance International assumes no liability to any party other than to the client, and then only in accordance with the agreed upon certification agreement. Validity of this certificate may be confirmed at www.cert-assure.com or directly through QR code by using any device with correct information or email to certification@cert-assure.com.

Managing Offices: 1330 Avenue of the Americas, 23rd Floor, New York, United States - Office No. 33, Commercial Building No. 114, Manama, Bahrain 21st Floor, Khorbar Gate Tower, King Fahad Road, Al Khorbar, Saudi Arabia

CERTIFICATE OF CE CONFORMITY



Applicant: SARL LABTECH SOLUTION
Location: Unit 06, First Floor, Section 05, Property Block No. 321, Hammedi Municipality, Boumerdes Province-Algeria
Applicant Scope: Manufacturing of Laboratory Equipment
Product: Microbiological Safety Cabinet (MSC) Class II & III, Cytotoxic Microbiological Safety Cabinet Class A, Laminar Flow Hood (Vertical/ Horizontal), Weighing Cabinet/ Sampling Booth, Pharmaceutical Isolator Class A.

Ref Standard: EN/ISO 14971:2009, EN 980:3008, EN 1041:2008, EN 12469:2000, EN ISO 13485:2016+A11:2021, EN 14644-1

Classification: Category II & III

Tests Results: Satisfactory

The above products has been tested with the listed standards and found in compliance with technical documentation of the product(s), in compliance with European Directive 93/42/EEC Medical Devices Directive (including 2007/47/EC) for European Union Regulation & EN 12469:2000, Reference standards for the products. It is possible to use CE Marking to demonstrate the Compliance with the EN 14644-1 & EN 12469 for Manufacturing of Laboratory Equipment Directives. The certificate applies to the Tested sample above mentioned only and shall not imply an assessment of the whole production. It is valid in connection with the test report number: EHR/EC/79/16-1

Registration Number : 25PD1060086
Certificate Number : AIS210LN150099CE
Registration : June 26, 2025
Issue Date : June 26, 2025
Certificate Expiry : June 25, 2026
Re Certification Due : June 25, 2028



[Signature]
Authorized Signature



This Declaration Confirms Compliance with the Indicated Directives, testing and certification procedures. The certificate is subject to regular surveillance audits. To take care of the effectivity of certificate registration should have to successfully pass the audits. In case of any change and compliance was practiced in carrying out the assessment, AIS accepts only responsibility for the proven gross negligence. This certificate remains the property of AIS. This document is copy right protected. Content could not be duplicated without the prior written permission of AIS. Any misrepresentation, modification and fabrication is unlawful.



American International Standards LLC
Head Office: 1330 Avenue of the Americas, 23rd Floor, New York, NY 10105, USA
Email: info@aiscb.com Website: www.aiscb.com



Certificate of Registration

This is to certify that

SARL LABTECHSOLUTION
UNIT06,FIRSTFLOOR,SECTION05,PROPERTYBLOCKNO.321,HAMMADI MUNICIPALITY, BOUMERDES PROVINCE, ALGERIA
has been independently assessed by QRO and is compliant with the requirement of:
ISO 9001:2015
Quality Management System

For the following scope of activities:
MANUFACTURING OF LABORATORY EQUIPMENT

Date of Certification: 16th December2025 2nd Surveillance Audit Due: 15th December2027
1st Surveillance Audit Due: 15thDecember2026 Certificate Expiry:15th December 2028

Certificate Number: 305025121602Q



[Signature]
Head of Certification

Validity of this certificate is subject to annual surveillance audits to be done successfully on or before 905 days from date of the audit. (In case surveillance audit is not allowed to be conducted; this certificate shall be suspended/ withdrawn).

The Validity of this certificate can be verified at www.qrocert.org

This certificate of registration remains the property of QRO Certification LLP, and shall be returned immediately upon request.



FABRICANT ALGERIEN
D'APPAREILS
ET EQUIPEMENTS
POUR LABORATOIRE



www.labtechsolution-dz.com



TEL : 0770-87-53-01 - 0561-81-69-05 - 0561-78-48-47 - FIX : 020-61-21-15



saleslabtechsolution@gmail.com - techgerant1@gmail.com



Section 05 groupe 321 local N° 01 02 RDC HAMMADI BOUMERDESS ALGERIE